

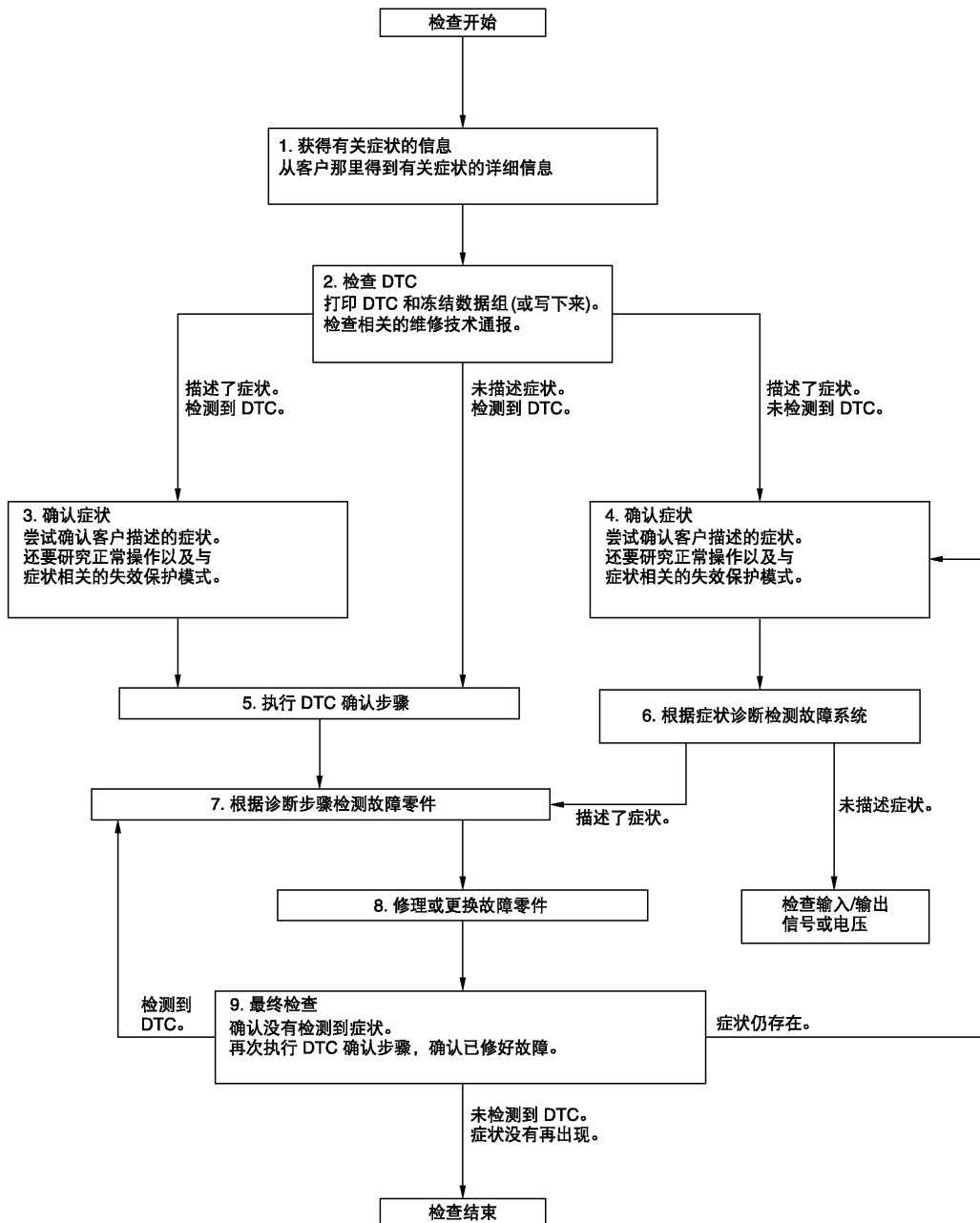
基本检查

诊断和维修工作流程

工作流程

总流程

INFOID:000000012541573



< 基本检查 >

详细流程

1. 获取症状信息

1. 向客户询问与症状相关的详细信息 (事故 / 故障发生时的状态和环境)。
2. 检查出现故障功能的操作状态。

>> 转至 2。

2. 检查 DTC

1. 检查 DTC。
2. 如果检测到 DTC, 请执行以下步骤。
 - 记录 DTC 和冻结数据组 (用 CONSULT 打印)。
 - 清除 DTC。
 - 研究 DTC 检测到的故障原因与客户描述的症状之间的关系。
3. 查阅相关的维修记录, 以获得更多的信息。

客户是否已经描述了症状或已经检测到 DTC?

描述症状, 并显示 DTC>>转至 3。

描述症状, 但不显示 DTC>>转至 4。

未描述症状, 并且仪器显示 DTC>>转至 5。

3. 确认症状

确认客户描述的症状。
还要研究正常操作以及与症状相关的失效 - 保护。
检测到症状时, 确认症状和状况之间的关系。

>> 转至 5。

4. 确认症状

尝试确认客户所描述的症状。
检测到症状时, 确认症状和状况之间的关系。

>> 转至 6。

5. 执行 DTC 确认步骤

对检测到的 DTC 执行 DTC 确认步骤, 然后检查是否再次检测到 DTC。在此过程中, CONSULT 要一直连在车辆上, 并且要实时检查诊断结果。

如果检测到两个或两个以上 DTC, 请参见 [BCS-60, "DTC 检查优先表"](#), 并确定故障诊断的先后顺序。

注:

- 如果没有检测到 DTC, 冻结数据组会比较有用。
- 如果维修手册上没有包括 DTC 确认步骤, 则执行部件功能检查。虽然在这项检查中无法检测到 DTC, 但这个简化的检查步骤是一种有效的替代方法。
如果部件功能检查的结果异常, 则与通过 DTC 确认步骤检测的 DTC 相同。

是否检测到 DTC?

是 >> 转至 7。

否 >> 请参见 [GI-40, "间歇性故障"](#)。

6. 根据症状诊断检测故障系统

根据步骤 4 中以确认的症状为基础的症状诊断来检测故障系统, 并根据可能的原因和症状决定故障诊断顺序。

是否描述症状?

是 >> 转至 7。

否 >> 使用 CONSULT 监控来自相关传感器的输入数据或检查相关模块端子的电压。

A
B
C
D
E
F
G
H
I
J

DLK

L
M
N
O
P

< 基本检查 >

7. 通过诊断步骤检测故障零件

按照系统的诊断步骤进行检查。

是否检测到故障零件？

- 是 >> 转至 8。
- 否 >> 根据 [GI-40.](#) "间歇性故障" 检查。

8. 修理或更换故障零件

1. 修理或更换故障零件。
2. 修理和更换之后，再次重新连接在故障诊断过程中断开的零部件或接头。
3. 检查 DTC。如果显示 DTC，请将其清除。

>> 转至 9。

9. 最终检查

在步骤 2 中检测到 DTC 时，再次执行 DTC 确认步骤，然后检查故障是否已完全修复。当客户描述症状时，请参见步骤 3 或步骤 4 中确认的症状，并检查是否未检测到症状。

是否检测到 DTC 以及症状是否仍然存在？

- 是 -1 >> 检测到 DTC：转至 7。
- 是 -2 >> 症状仍然存在：转至 4。
- 否 >> 在将车辆归还给客户之前，务必清除 DTC。